

MỤC LỤC

I. Đăng nhập	2
II. Các chức năng	4
1. Hướng dẫn đăng ký: Khi người sử dụng chọn chức năng này, hệ thống sẽ hiển thị bản hướng dẫn đăng ký học phần.	4
2. Đăng ký học phần	4
a. <i>Đăng ký đúng kế hoạch</i>	4
a.1. Thao tác đăng ký học phần.....	4
a.2. Thao tác chuyển lớp học phần đăng ký.	6
a.3. Thao tác hủy lớp học phần đăng ký	8
b. <i>Đăng ký ngoài kế hoạch:</i>	9
b.1. Đăng ký học phần cho các môn học lại:	9
b.2. Đăng ký học phần cho các môn học cải thiện:.....	9
b.3. Đăng ký học phần cho các môn học vượt:	10
c. <i>In Phiếu đăng ký</i>	12
3. Lịch sử đăng ký học phần.....	13
4. Tra cứu học phần	14
5. Học phần tương đương	15

HƯỚNG DẪN ĐĂNG KÝ HỌC PHẦN ONLINE

I. Đăng nhập

Vào trang đăng ký học phần: <http://tinchi.neu.edu.vn/Login>


ĐẠI HỌC KINH TẾ QUỐC DÂN
NEU

Đăng ký học phần

Tên đăng nhập

Mật khẩu

Đăng nhập

- ① Nhập “Tên đăng nhập” và “Mật khẩu”.
- ② Nhấn nút . Nếu đăng nhập thành công (*hoặc chuyển liên kết từ các portal khác*), trang *Đăng ký học phần online* sẽ có giao diện như bên dưới

Chức năng

- > Hướng dẫn đăng ký
- > Đăng ký học phần
- > Lịch sử đăng ký học phần
- > Tra cứu học phần
- > Học phần tương đương

Đăng ký học phần HK02,2018-2019 ← Quay về

Trẻ tiến độ
 Theo lớp sinh viên
 Đúng tiến độ
 Học lại
 Cải thiện
 Vượt tiến độ
 Ngoài chương trình

Trẻ tiến độ

STT	Mã học phần	Tên học phần	STC	Số tương LHP				
Kết quả đăng ký: 2 học phần, 6.0 tín chỉ								
Ghi chú: ■ Trùng lịch ■ LHP hủy [Lọc dữ liệu]								
Loại	Mã LHP	Tên LHP	STC	GV	Lịch học	Từ ngày	Đến ngày	
Lý thuyết	1822002901	Pháp luật đại cương	2.0		Thứ 7, tiết 6-9, tuần 19-25, B3.1	09/12/2018	19/01/2019	[C.Nhóm] [Hủy]
Lý thuyết	1822020501	Lập trình .Net	4.0		Thứ 6, tiết 1-1, tuần 30-30, B4.2 Thứ 6, tiết 1-4, tuần 19-29, B4.2	07/12/2018	22/02/2019	[C.Nhóm] [Hủy]
Thực hành	1822020502	Lập trình .Net	4.0		Thứ 5, tiết 1-2, tuần 26-28, B4.2 Thứ 5, tiết 1-4, tuần 19-25, B4.2	06/12/2018	24/01/2019	[C.Nhóm] [Hủy]

(Sinh viên phải xuất phiếu đăng ký và trình về PDT khi cần thiết) [Xuất phiếu đăng ký]

Hướng dẫn sinh viên đăng ký học phần online – My Space

3

II. Các chức năng

1. **Hướng dẫn đăng ký:** Khi người sử dụng chọn chức năng này, hệ thống sẽ hiển thị nội dung hướng dẫn đăng ký học phần.

2. Đăng ký học phần

a. Đăng ký đúng kế hoạch

Đăng ký đúng kế hoạch: Đăng ký học phần cho các môn theo đúng tiến độ, đúng kế hoạch Nhà trường phân cho lớp của sinh viên (theo lịch mặc định).

a.1. Thao tác đăng ký học phần

The screenshot displays the registration interface. On the left, a sidebar menu contains 'Chức năng' with 'Đăng ký học phần' selected (1). The main area is titled 'Đăng ký học phần HK01.2019-2020' and has 'Theo lớp sinh viên' selected (2). Below this is a table of courses:

STT	Mã học phần	Tên học phần	STC	Số lượng LHP	
Bắt buộc					
1	GDTC1101	Giáo dục thể chất 1	2.0	75	[Đăng ký]
2	KHMA1124	Kinh tế vĩ mô 1	3.0	83	[Đăng ký]
3	LLNL1105	Triết học Mác - Lênin	3.0	36	[Đăng ký]
4	LUCS1129	Pháp luật đại cương	3.0	41	[Đăng ký]
5	TIHT1102	Hệ thống thông tin quản lý	3.0	4	[Đăng ký]

Below the table, it shows 'Kết quả đăng ký: 0 học phần, 0 tín chỉ' and a legend for 'Trùng lịch' (yellow) and 'LHP hủy' (red). At the bottom, there is a note: '(Sinh viên phải xuất phiếu đăng ký và trình về PDT khi cần thiết)' and a 'Xuất phiếu đăng ký' button.

- Click chọn menu “Đăng ký học phần”.
- Click Chọn “Theo lớp sinh viên”. Màn hình sẽ hiển thị theo hình trên.
- Chọn học phần cần đăng ký và click vào nút **[Đăng ký]**, theo hình là học phần “TOEIC 4”, Hệ thống sẽ hiển thị màn hình hiển thị các lớp học phần của học phần “TOEIC 4”, bao gồm các thông tin *Mã lớp học phần*, *Lớp sinh hoạt*, *giới hạn*, *SLĐK (số lượng đăng ký tới thời điểm hiện tại)*, *GV (Giảng viên phụ trách giảng dạy)*, *Lịch học*.

Chức năng

- > Hướng dẫn đăng ký
- > Đăng ký học phần
- > Lịch sử đăng ký học phần
- > Tra cứu học phần
- > Học phần tương đương

Đăng ký học phần HK01,2019-2020 ← Quay về

Học bù
 Theo lớp sinh viên
 Kế hoạch
 Học lại
 Cải thiện
 Học vượt
 Ngoài chương trình

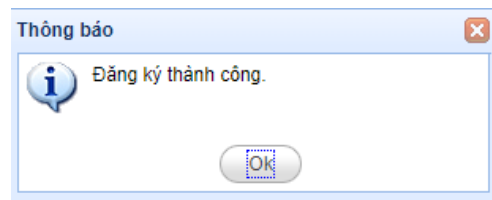
Học phần: Giáo dục thể chất 1

Chọn	Loại	Mã LHP	Lớp sinh hoạt	Giới hạn	SLDK	GV	Lịch học	Số tiền
<input type="radio"/>	Lý thuyết	GDTC1101(119)_01	61A.BHIEM	10-40	0		Thứ 2,tiết 1-2,tuần 1-12,SA	
<input type="radio"/>	Lý thuyết	GDTC1101(119)_02	61B.BHIEM	10-40	0		Thứ 2,tiết 5-6,tuần 1-12,SA	
<input type="radio"/>	Lý thuyết	GDTC1101(119)_04	61B.BDS	10-40	0		Thứ 7,tiết 5-6,tuần 0-18,SA	
<input type="radio"/>	Lý thuyết	GDTC1101(119)_74	61C.TCDN	10-40	0		Thứ 2,tiết 3-4,tuần 1-12,SA	
<input checked="" type="radio"/>	Lý thuyết	GDTC1101(119)_75	61A.TKKT	10-40	0		Thứ 4,tiết 1-2,tuần 1-12,SA	
<input type="radio"/>	Lý thuyết	GDTC1101(119)_76	61B.TKKT	10-40	0		Thứ 5,tiết 7-8,tuần 1-12,SA	
<input type="radio"/>	Lý thuyết	GDTC1101(119)_77	61.TMDT	10-40	0		Thứ 6,tiết 1-2,tuần 1-12,SA	
<input type="radio"/>	Lý thuyết	GDTC1101(119)_78	61.TOKT	10-40	0		Thứ 7,tiết 3-4,tuần 1-12,SA	

Đăng ký
Quay về

3a. Chọn lớp học phần cần đăng ký.

3b. Nhấn nút lệnh Đăng ký, hệ thống hiển thị màn hình “Thông báo” Đăng ký thành công.



3c. Nếu vì lý do nào đó, sinh viên không muốn đăng ký học phần đã chọn, tại màn hình chọn lớp học phần đăng ký, nhấn nút lệnh Quay về, Hệ thống sẽ quay về màn hình Đăng ký học phần “Theo lớp sinh viên”.

Lặp lại bước ③ cho đến khi đăng ký xong tất cả các lớp học phần cần đăng ký

Chức năng

- Hướng dẫn đăng ký
- Đăng ký học phần
- Lịch sử đăng ký học phần
- Tra cứu học phần
- Học phần tương đương

Đăng ký học phần HK02.2018-2019 ← Quay về

Trễ tiến độ
 Theo lớp sinh viên
 Đứng tiến độ
 Học lại
 Cải thiện
 Vượt tiến độ

Đứng tiến độ

STT	Mã học phần	Tên học phần	STC	Số lượng LHP	
Bắt buộc					
1	20011	Kiến tập	1.0	5	[Đăng ký]
2	20029	Pháp luật đại cương	2.0	1	[Đăng ký]
3	20038	TOEIC 4	3.0	9	[Đăng ký]
4	20040	Đường lối Cách mạng của Đảng Cộng sản Việt Nam	2.0	11	[Đăng ký]

Kết quả đăng ký: 3 học phần, 7.0 tín chỉ

Ghi chú: ■ Trùng lịch ■ LHP hủy [Loc dữ liệu]

Loại	Mã LHP	Tên LHP	STC	GV	Lịch học	Từ ngày	Đến ngày	
Lý thuyết	1822002901	Pháp luật đại cương	2.0					[C.Nhóm] [Hủy]
Lý thuyết	1822004002	Đường lối Cách mạng của Đảng Cộng sản Việt Nam	2.0					[C.Nhóm] [Hủy]
Lý thuyết	1822003805	TOEIC 4	3.0		Thứ 4, tiết 6-9, tuần 19-33, A4.2	05/12/2018	13/03/2019	[C.Nhóm] [Hủy]

(Sinh viên phải xuất phiếu đăng ký và trình về PDT khi cần thiết)

[Xuất phiếu đăng ký](#)

Màn hình hiển thị lớp học phần đã đăng ký

a.2. Thao tác chuyển lớp học phần đăng ký.

Chức năng

- Hướng dẫn đăng ký
- Đăng ký học phần
- Lịch sử đăng ký học phần
- Tra cứu học phần
- Học phần tương đương

Đăng ký học phần HK02.2018-2019 ← Quay về

Trễ tiến độ
 Theo lớp sinh viên
 Đứng tiến độ
 Học lại
 Cải thiện
 Vượt tiến độ

Đứng tiến độ

STT	Mã học phần	Tên học phần	STC	Số lượng LHP	
Bắt buộc					
1	20011	Kiến tập	1.0	5	[Đăng ký]
2	20029	Pháp luật đại cương	2.0	1	[Đăng ký]
3	20038	TOEIC 4	3.0	9	[Đăng ký]
4	20040	Đường lối Cách mạng của Đảng Cộng sản Việt Nam	2.0	11	[Đăng ký]

Kết quả đăng ký: 3 học phần, 7.0 tín chỉ

Ghi chú: ■ Trùng lịch ■ LHP hủy [Loc dữ liệu]

Loại	Mã LHP	Tên LHP	STC	GV	Lịch học	Từ ngày	Đến ngày	
Lý thuyết	1822002901	Pháp luật đại cương	2.0					[C.Nhóm] [Hủy]
Lý thuyết	1822004002	Đường lối Cách mạng của Đảng Cộng sản Việt Nam	2.0					1 → [C.Nhóm] [Hủy]
Lý thuyết	1822003805	TOEIC 4	3.0		Thứ 4, tiết 6-9, tuần 19-33, A4.2	05/12/2018	13/03/2019	[C.Nhóm] [Hủy]

(Sinh viên phải xuất phiếu đăng ký và trình về PDT khi cần thiết)

[Xuất phiếu đăng ký](#)

① Chọn học phần cần chuyển nhóm, nhấn nút lệnh **[C.Nhóm]**, hệ thống hiển thị các lớp học phần của học phần cần chuyển

Hướng dẫn sinh viên đăng ký học phần online – My Space

6

- > Đăng ký học phần
- > Lịch sử đăng ký học phần
- > Tra cứu học phần
- > Học phần tương đương

Học phần: Đường lối Cách mạng của Đảng Cộng sản Việt Nam

Chọn	Loại	Mã LHP	Lớp sinh hoạt	Giới hạn	SLĐK	GV	Lịch học	Số tiền
<input checked="" type="radio"/>	Lý thuyết	1822004002		10-100	1			
<input type="radio"/>	Lý thuyết	1822004003	K13AV2	10-100	0			
<input type="radio"/>	Lý thuyết	1822004005	K13DG1	10-100	0			
<input type="radio"/>	Lý thuyết	1822004006	K13DG2	10-100	0			
<input type="radio"/>	Lý thuyết	1822004007	K13HV1	10-100	0			
<input type="radio"/>	Lý thuyết	1822004008	K13HV2	10-100	0			
<input type="radio"/>	Lý thuyết	1822004009	K13MM1	10-100	0			
<input type="radio"/>	Lý thuyết	1822004010	K13MM2	10-100	0			
<input type="radio"/>	Lý thuyết	1822004011	K13NV	10-100	0			
<input type="radio"/>	Lý thuyết	1822004012	K13XD	10-100	0			
<input type="radio"/>	Lý thuyết	1822004013	K13AV1	10-100	0			

Kết quả đăng ký: 3 học phần, 7.0 tín chỉ

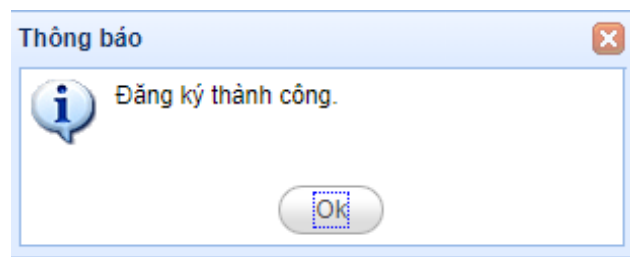
Ghi chú: ■ Trùng lịch ■ LHP hủy [Lọc dữ liệu]

Loại	Mã LHP	Tên LHP	STC	GV	Lịch học	Từ ngày	Đến ngày
Lý	1822002901	Pháp luật đại	2.0				

[C.Nhóm]

2a. Chọn lớp học phần cần chuyển.

2b. Nhấn nút lệnh , hệ thống hiển thị màn hình “Thông báo” *Đăng ký thành công*.



2c. Nếu vì lý do nào đó, sinh viên không muốn chuyển học phần đã chọn, tại màn hình chọn lớp học phần cần chuyển, nhấn nút lệnh để hủy thao tác chuyển lớp học phần.

a.3. Thao tác hủy lớp học phần đã đăng ký

Chức năng

- > Hướng dẫn đăng ký
- > Đăng ký học phần
- > Lịch sử đăng ký học phần
- > Tra cứu học phần
- > Học phần tương đương

Đăng ký học phần HK02.2018-2019
< Quay về

Trẻ tiến độ
 Theo lớp sinh viên
 Đứng tiến độ
 Học lại
 Cải thiện
 Vượt tiến độ

Đứng tiến độ

STT	Mã học phần	Tên học phần	STC	Số lượng LHP	
Bắt buộc					
1	20011	Kiến tập	1.0	5	[Đăng ký]
2	20029	Pháp luật đại cương	2.0	1	[Đăng ký]
3	20038	TOEIC 4	3.0	9	[Đăng ký]
4	20040	Đường lối Cách mạng của Đảng Cộng sản Việt Nam	2.0	11	[Đăng ký]

Kết quả đăng ký: 3 học phần, 7.0 tín chỉ

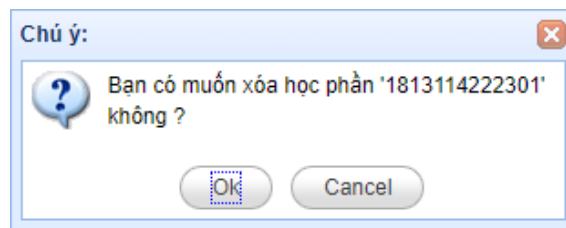
Ghi chú: ■ Trùng lịch ■ LHP hủy [Lọc dữ liệu]

Loại	Mã LHP	Tên LHP	STC	GV	Lịch học	Từ ngày	Đến ngày	
Lý thuyết	1822002901	Pháp luật đại cương	2.0					[C.Nhóm] [Hủy]
Lý thuyết	1822004002	Đường lối Cách mạng của Đảng Cộng sản Việt Nam	2.0					1 → [C.Nhóm] [Hủy]
Lý thuyết	1822003805	TOEIC 4	3.0		Thứ 4, tiết 6-9, tuần 19-33, A4.2	05/12/2018	13/03/2019	[C.Nhóm] [Hủy]

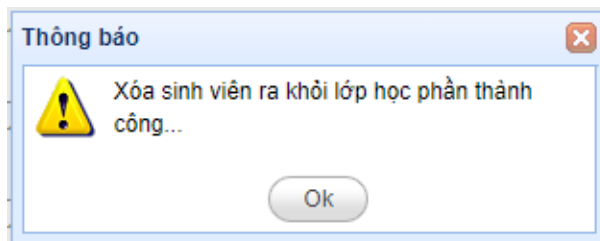
(Sinh viên phải xuất phiếu đăng ký và trình về PDT khi cần thiết) [Xuất phiếu đăng ký]

Màn hình hiển thị lớp học phần đã đăng ký

- ① Tại vùng “*Kết quả đăng ký*”, sinh viên chọn học phần muốn hủy đăng ký, nhấn nút lệnh **[Hủy]**. Hệ thống hiển thị thông báo



- ② Chọn **OK** nếu thực sự muốn hủy, hệ thống hiển thị thông báo



Ngược lại, chọn *Cancel* để bỏ thao tác hủy học phần

b. Đăng ký ngoài kế hoạch:

b.1. Đăng ký học phần cho các môn học lại:

Đăng ký học phần các môn đã học ở các học kỳ trước, nhưng điểm không đạt có tổ chức giảng dạy trong học kỳ.

Đăng ký học phần HK02,2018-2019 < Quay về

Trễ tiến độ
 Theo lớp sinh viên
 Đúng tiến độ
 Học lại
 Cải thiện
 Vượt tiến độ

Học lại

STT	Mã học phần	Tên học phần	STC	Số lượng LHP
Bắt buộc				
1	20036	TOEIC 2	3.0	2

[Đăng ký]

Kết quả đăng ký: 3 học phần, 7.0 tín chỉ

Ghi chú: ■ Trùng lịch ■ LHP hủy [Loc dữ liệu]

Loại	Mã LHP	Tên LHP	STC	GV	Lịch học	Từ ngày	Đến ngày
Lý thuyết	1822002901	Pháp luật đại cương	2.0				[C.Nhóm] [Hủy]
Lý thuyết	1822004002	Đường lối Cách mạng của Đảng Cộng sản Việt Nam	2.0				[C.Nhóm] [Hủy]
Lý thuyết	1822003805	TOEIC 4	3.0		Thứ 4, tiết 6-9, tuần 19-33, A4.2	05/12/2018	13/03/2019 [C.Nhóm] [Hủy]

(Sinh viên phải xuất phiếu đăng ký và trình về PDT khi cần thiết) [Xuất phiếu đăng ký](#)

Copyright © TTC Group. All rights reserved

- ① Chọn chức năng “Đăng ký học phần”.
- ② Chọn “Học lại”. Hệ thống hiển thị các môn sinh viên “Nợ”, có tổ chức giảng dạy trong học kỳ.
- ③ Thao tác chọn học phần để đăng ký, tương tự *Đăng ký theo kế hoạch*.

b.2. Đăng ký học phần cho các môn học cải thiện:

Đăng ký học phần các môn đã học ở các học kỳ trước, điểm xếp loại đạt. Nhưng sinh viên vẫn muốn đăng ký học lại nhằm cải thiện điểm trung bình chung tích lũy.

Copyright © TTC Group. All rights reserved

- ① Chọn chức năng “*Đăng ký học phần*”
- ② Chọn “*Cải thiện*”. Hệ thống hiển thị các môn sinh viên đã đạt trong các học kỳ trước, có tổ chức giảng dạy trong kỳ.
- ③ Thao tác chọn học phần để đăng ký, tương tự *Đăng ký theo kế hoạch*.

b.3. Đăng ký học phần cho các môn học vượt:

Đăng ký các học phần các môn học tổ chức cho khóa trước. Sinh viên muốn đăng ký các học phần nhằm hoàn thành số tín chỉ của chương trình đào tạo sớm so với kế hoạch.

Chức năng

- Hướng dẫn đăng ký
- Đăng ký học phần**
- Lịch sử đăng ký học phần
- Tra cứu học phần
- Học phần tương đương

Đăng ký học phần HK01,2019-2020 ← Quay về

Học bù
 Theo lớp sinh viên
 Kế hoạch
 Học lại
 Cải thiện
 Học vượt
 Ngoài chương trình

Học vượt

STT	Mã học phần	Tên học phần	STC	Số lượng LHP	
Bắt buộc					
1	KHMI1114	Kinh tế vi mô 1	3.0	94	[Đăng ký]
2	KTKE1101	Nguyên lý kế toán	3.0	3	[Đăng ký]
3	QTTH1102	Quản trị kinh doanh 1	3.0	3	[Đăng ký]
4	TOCB1110	Toán cho các nhà kinh tế	3.0	37	[Đăng ký]
Tự chọn					
1	KTQT1101	Hệ thống thông tin kế toán	3.0	1	[Đăng ký]
2	NLQT1103	Quản trị nhân lực	3.0	1	[Đăng ký]

Kết quả đăng ký: 0 học phần, 0 tín chỉ

Ghi chú: ■ Trùng lịch ■ LHP hủy [Lọc dữ liệu]

Loại	Mã LHP	Tên LHP	STC	GV	Lịch học	Từ ngày	Đến ngày
(Sinh viên phải xuất phiếu đăng ký và trình về PDT khi cần thiết) [Xuất phiếu đăng ký]							

- ① Chọn chức năng “*Đăng ký học phần*”
- ② Chọn “*Học vượt*”. Hệ thống hiển thị các môn có trong chương trình đào tạo của sinh viên, được tổ chức giảng dạy cho các khóa trước trong kỳ.
- ③ Thao tác chọn học phần để đăng ký, tương tự *Đăng ký theo kế hoạch*.

c. In Phiếu đăng ký

Kết quả đăng ký: 5 học phần, 16.0 tín chỉ

Ghi chú: ■ Trùng lịch ■ LHP hủy [Loc dữ liệu]

Loại	Mã LHP	Tên LHP	STC	GV	Lịch học	Từ ngày	Đến ngày
Lý thuyết	1813111702101	Thương mại điện tử	2.0	Đinh Thị Hoà	Thứ 3, tiết 1-2, tuần 2-16, C4.04_CS3	21/08/2018	[C.Nhóm] [Hủy]
Lý thuyết	1813111702202	Marketing dịch vụ	3.0	Hà Huy Huyền	Thứ 3, tiết 6-8, tuần 2-16, C1.02_CS3	21/08/2018	[C.Nhóm] [Hủy]
Lý thuyết	1813111700601	Quản trị doanh nghiệp	3.0	Vương Thủy Nga	Thứ 4, tiết 6-8, tuần 2-16, C4.04_CS3	22/08/2018	[C.Nhóm] [Hủy]
Lý thuyết	1813114222003	Kế toán quản trị	4.0	Nguyễn Thị Vũng	Thứ 5, tiết 1-4, tuần 2-16, C2.02_CS3	23/08/2018	[C.Nhóm] [Hủy]
Lý thuyết	1813124001003	Tài chính doanh nghiệp	4.0	Hoàng Thị Thu Hà	Thứ 2, tiết 1-4, tuần 2-16, C4.04_CS3	20/08/2018	[C.Nhóm] [Hủy]

(Sinh viên phải xuất phiếu đăng ký và trình về PĐT khi cần thiết)

Xuất phiếu đăng ký

LƯU Ý: Sau khi thực hiện xong phần đăng ký học phần online “*đúng kế hoạch*” và “*ngoài kế hoạch*” (các thao tác đăng ký, chuyển lớp, hủy lớp như trên), sinh viên phải in kết quả đăng ký học phần để làm cơ sở đối chiếu, xác minh sau này. Thao tác như sau: Nhấn chuột vào nút **Xuất phiếu đăng ký** (bên dưới vùng hiển thị “*Kết quả đăng ký*”, phía góc phải màn hình). Hệ thống sẽ xuất ra một file dạng ảnh, trong đó có các thông tin lớp học phần đăng ký như sau:



KẾT QUẢ ĐĂNG KÝ HỌC PHẦN

Năm học: 2019-2020 Họ tên: Nguyễn Xuân Anh Lâm MSSV: 11196304
 Học kỳ: HK01 Khoa: Logistics và quản lý chuỗi cung ứng Lớp: Logistics và quản lý chuỗi

STT	Mã LHP	Tên LHP	Loại	STC	Thông tin	GV	Ngày BD	Ngày KT	Ngày ĐK
1	GDTCC1101 (119)_01	Giáo dục thể chất 1	Lý thuyết	2.0	Thứ 2, tiết 1-2, tuần 1-12, SA		02/09/2019	18/11/2019	
2	TIHT1102(119)_17	Hệ thống thông tin quản lý	Lý thuyết	3.0	Thứ 3, tiết 1-2, tuần 1-10, A2-614 Thứ 6, tiết 1-2, tuần 1-10, A2-614		03/09/2019	08/11/2019	
3	LLNL1105(119)_14	Triết học Mác - Lênin	Lý thuyết	3.0	Thứ 4, tiết 1-2, tuần 1-10, D-402 Thứ 7, tiết 1-2, tuần 1-10, D-402		04/09/2019	09/11/2019	
4	LUCS1129 (119)_42	Pháp luật đại cương	Lý thuyết	3.0	Thứ 4, tiết 3-4, tuần 1-10, D-107 Thứ 7, tiết 3-4, tuần 1-10, D-107		04/09/2019	09/11/2019	
5	KHMA1124 (119)_02	Kinh tế vĩ mô 1	Lý thuyết	3.0	Thứ 2, tiết 3-4, tuần 3-13, B-206A Thứ 5, tiết 3-4, tuần 3-13, B-206A		16/09/2019	28/11/2019	
6	KHMA1124 (119)_02_01	Kinh tế vĩ mô 1	Thảo luận	3.0	Thứ 2, tiết 3-4, tuần 4-14, B-206A Thứ 5, tiết 3-4, tuần 4-14, B-206A		23/09/2019	05/12/2019	



Tổng số tín chỉ đăng ký: 14.0 tín chỉ Ngày in: 18-08-2019 16:00:37

3. Lịch sử đăng ký học phần

Chức năng cho phép sinh viên xem lại quá trình đăng ký học phần của mình theo các học kỳ

1 → Chức năng

- Hướng dẫn đăng ký
- Đăng ký học phần
- **Lịch sử đăng ký học phần**
- Tra cứu học phần
- Học phần tương đương

2 → Lịch sử đăng ký học phần

Năm học: 2019-2020 | Học kỳ: Học kỳ 1

Thao tác	Mã HP	Tên HP	Thao tác bởi	Vào ngày
Đăng ký	GDTC1101(119)_01	Giáo dục thể chất 1 (DKHP_WIN)	11196304	2019-08-18 16:00:12
Hủy đăng ký	GDTC1101(119)_40	Giáo dục thể chất 1 ()	11196304	2019-08-18 15:39:55
Đăng ký	GDTC1101(119)_40	Giáo dục thể chất 1 (DKHP_WIN)	11196304	2019-08-18 15:39:13
Hủy đăng ký	GDTC1101(119)_40	Giáo dục thể chất 1 ()	uisteam	2019-08-18 15:38:28
Đăng ký	GDTC1101(119)_40	Giáo dục thể chất 1 (DKHP_WIN)	uisteam	2019-08-13 15:45:19
Đăng ký	KHMA1124(119)_02	Kinh tế vĩ mô 1 (DKHP_WIN)	uisteam	2019-08-13 15:45:19
Đăng ký	KHMA1124(119)_02_01	Kinh tế vĩ mô 1 (DKHP_WIN)	uisteam	2019-08-13 15:45:19
Đăng ký	LLNL1105(119)_14	Triết học Mác - Lênin (DKHP_WIN)	uisteam	2019-08-13 15:45:19
Đăng ký	LUCS1129(119)_42	Pháp luật đại cương (DKHP_WIN)	uisteam	2019-08-13 15:45:19
Đăng ký	TIHT1102(119)_17	Hệ thống thông tin quản lý (DKHP_WIN)	uisteam	2019-08-13 15:45:19

- ① Chọn chức năng “Lịch sử đăng ký học phần”
- ② Chọn “Năm học”, “Học kỳ”. Hệ thống hiển thị lịch sử đăng ký học phần theo năm học, học kỳ đã chọn.

4. Tra cứu học phần

Tra cứu học phần là một tiện ích, giúp sinh viên có thể tìm một học phần có bao nhiêu lớp học phần đang mở trong học kỳ. Các thông tin về lớp học phần trong *Tra cứu học phần* bao gồm:

- Mã HP (mã học phần)
- Mã LHP (mã lớp học phần)
- Tên HP (tên học phần)
- STC (số tín chỉ), Loại (loại học phần: lý thuyết, thực hành, ...)
- Thông tin (Thông tin chi tiết thời khóa biểu: Thứ, tiết, tuần, phòng học)
- Giảng viên (tên giảng viên phụ trách)
- Giới hạn (sĩ số tối đa của LHP), ...

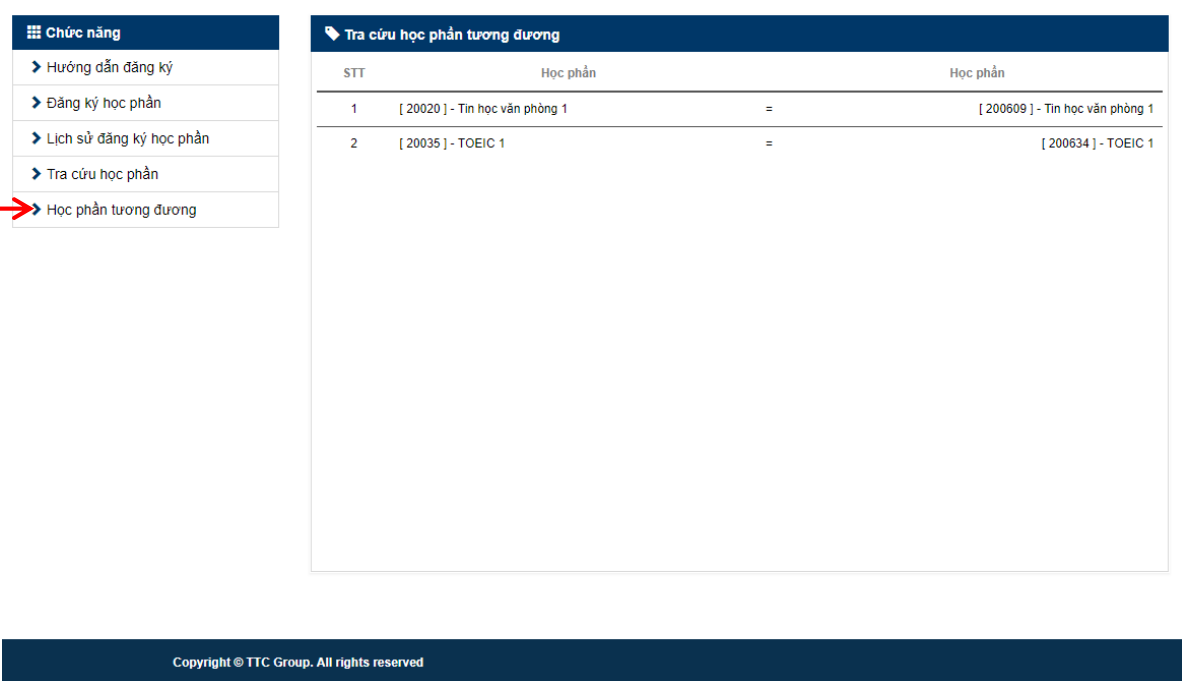
Từ thông tin của lớp học phần, sinh viên có thể chủ động chọn lớp để đăng ký.

Mã HP	Mã LHP	Tên HP	STC	Loại	Thông tin	Giảng viên	Giới hạn	Từ ngày	Đến ngày
GDTC1101	GDTC1101(119)_01	Giáo dục thể chất 1	2.00	Lý thuyết	Thứ 2, tiết 1-2, tuần 1-12, SA		10-40	02/09/2019	18/11/2019
GDTC1101	GDTC1101(119)_02	Giáo dục thể chất 1	2.00	Lý thuyết	Thứ 2, tiết 5-6, tuần 1-12, SA		10-40	02/09/2019	18/11/2019
GDTC1101	GDTC1101(119)_04	Giáo dục thể chất 1	2.00	Lý thuyết	Thứ 7, tiết 5-6, tuần 0-18, SA		10-40	30/11/2019	15/02/2020
GDTC1101	GDTC1101(119)_05	Giáo dục thể chất 1	2.00	Lý thuyết	Thứ 4, tiết 1-2, tuần 1-12, SA		10-40	04/09/2019	20/11/2019
GDTC1101	GDTC1101(119)_06	Giáo dục thể chất 1	2.00	Lý thuyết	Thứ 4, tiết 7-8, tuần 1-12, SA		10-40	04/09/2019	20/11/2019
GDTC1101	GDTC1101(119)_07	Giáo dục thể chất 1	2.00	Lý thuyết	Thứ 5, tiết 1-2, tuần 1-12, SA		10-40	05/09/2019	21/11/2019
GDTC1101	GDTC1101(119)_08	Giáo dục thể chất 1	2.00	Lý thuyết	Thứ 5, tiết 5-6, tuần 1-12, SA		10-40	05/09/2019	21/11/2019
GDTC1101	GDTC1101(119)_09	Giáo dục thể chất 1	2.00	Lý thuyết	Thứ 7, tiết 1-2, tuần 1-12, SA		10-40	07/09/2019	23/11/2019
GDTC1101	GDTC1101(119)_10	Giáo dục thể chất 1	2.00	Lý thuyết	Thứ 3, tiết 1-2, tuần 1-12, SA		10-40	03/09/2019	19/11/2019
GDTC1101	GDTC1101(119)_11	Giáo dục thể chất 1	2.00	Lý thuyết	Thứ 7, tiết 7-8, tuần 1-12, SA		10-40	07/09/2019	23/11/2019

- ① Chọn chức năng “Tra cứu học phần”
- ② Click chuột chọn *tìm theo* tên học phần hoặc mã học phần, sau đó nhập từ khóa cần tìm.
- ③ Nhấn nút lệnh “Tìm kiếm”. Kết quả tìm kiếm sẽ hiển thị phía dưới.

5. Học phần tương đương

Học phần tương đương là khái niệm một học phần trong chương trình đào tạo sinh viên đang học, tương đương với một học phần khác ngoài chương trình đào tạo mà sinh viên có thể đăng ký học để tích lũy tín chỉ.



STT	Học phần	Hạng	Học phần
1	[20020] - Tin học văn phòng 1	=	[200609] - Tin học văn phòng 1
2	[20035] - TOEIC 1	=	[200634] - TOEIC 1

Copyright © TTC Group. All rights reserved

- ① Chọn chức năng “*Học phần tương đương*”. Các học phần tương đương hiển thị trong khung bên phải màn hình.